

ESCUELA DE PROCESOS INDUSTRIALES

Proceso de Titulación Técnico de Nivel Superior en Prevención de Riesgos



EL O LA ESTUDIANTE DEBE TENER LAS SIGUIENTES CONSIDERACIONES AL MOMENTO DE DEFENDER SU PRACTICA LABORAL, HOMOLOGACIÓN O PROYECTO DE MEJORA:



Incorporar, en caso de ser necesario, el **marco regulatorio legal** correspondiente al desarrollo del proyecto, ya sea en aspectos ambientales, laborales, económicos, políticos o tecnológicos. En caso de ser necesario, incorporar el organigrama de la empresa.



Incorporar la **matriz de riesgos**, en donde se indiquen los procesos, sus riesgos y posibles medidas.

Deberá incorporar los índices de **"accidentabilidad"**, frecuencia, gravedad y siniestralidad de la empresa, indicando además su cotización adicional.



En caso de tener que comparar **ideas, ventajas o desventajas**, debe utilizar un cuadro o tabla.



En caso de haber aplicado un **cuestionario o una encuesta**, incorporar las preguntas que se realizaron y el total de la muestra (número).





Para el tratamiento de los datos, se solicita presentar los **gráficos con sus respectivos ejes (X e Y)** y unidades de medida. Para esto último puede utilizar las herramientas de Word - Gráfico.

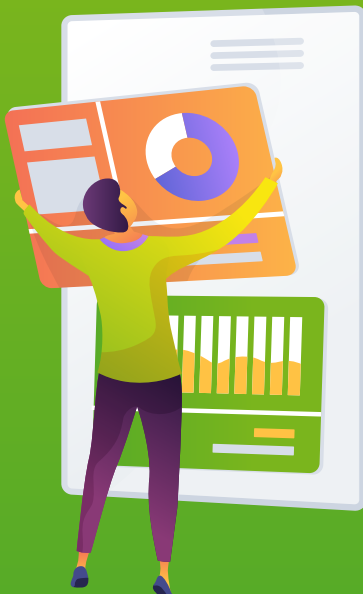


En caso de haber realizado un análisis **FODA**, incorporar la matriz. Para esto último puede utilizar las herramientas de Word - SmartArt.



Para evidenciar su trabajo en terreno debe utilizar **vídeos o imágenes**, recuerde que cada recurso debe incluir una leyenda.

En caso de haber desarrollado un programa o plan de mejoramiento, debe incluir:



1. Las etapas.
2. Los objetivos por cada etapa.
3. La carta Gantt.
4. Las principales actividades a desarrollar: capacitaciones, reuniones, entre otras.
5. Los recursos disponibles y necesarios.
6. Los responsables a cargo.
7. El financiamiento (en caso de ser necesario).
8. La minuta de reuniones.